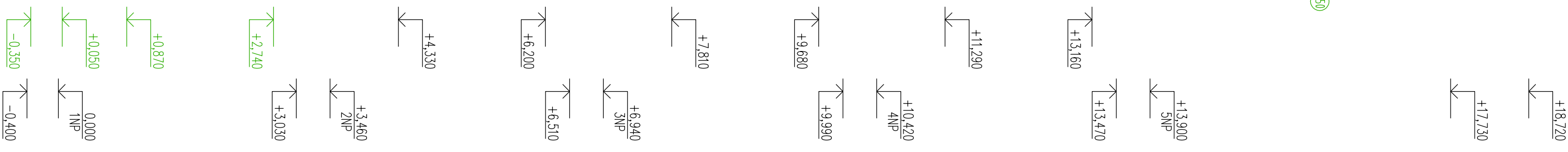
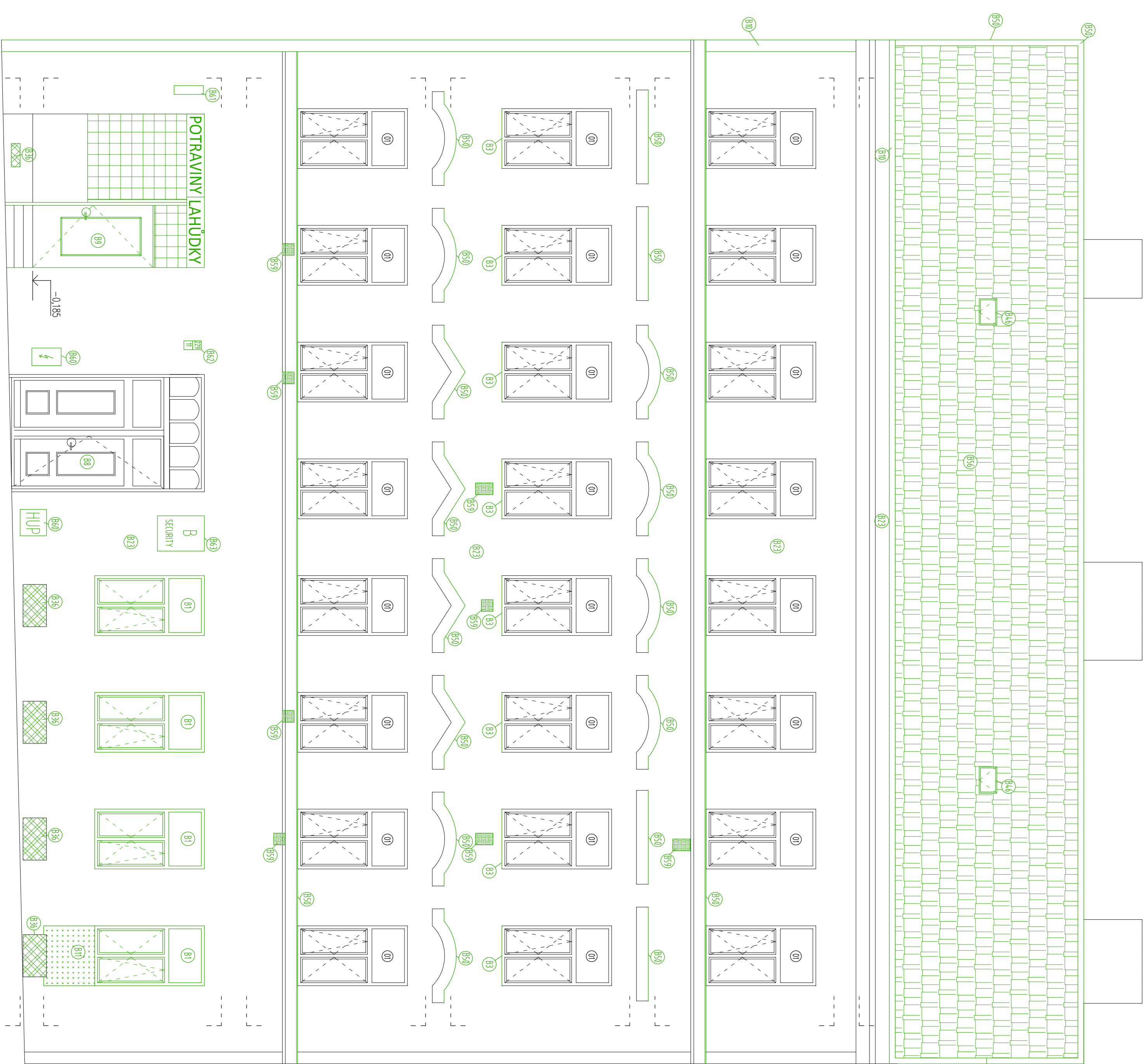


POHLED ČELNÍ/ZÁPADNÍ - BOURACÍ PRÁCE



LEGENDA MATERIÁLŮ

- BOURANÉ PRVKY/KONSTRUKCE
- STÁVAJÍCÍ PRVKY/KONSTRUKCE
- BOURANÉ ZDIVO Z ČPP, OČIŠTĚNÍ A POUŽITÍ PRO ZAKLADĚNÍ OTVORŮ V NOSNÝCH OBVODOVÝCH A VNITŘNÍCH ZDÍCH
- STŘEŠNÍ SKLADANÁ KRYTINA, DEMONTÁŽ, ULožENÍ A ZNOVUOBLOUŽENÍ NA ČELNÍ STRANU STŘECH OBJEKTU
- ODSTRANĚNÍ KRYTÍ OTVORŮ PRO VÁPKY NA FASÁDĚ, VYČIŠTĚNÍ STAVEBNÍHO OTVORU
- DEMONTÁŽ VÝPLNĚ OTVORU PRO VĚTRÁNÍ SUTERÉNNÍCH PROSTOR

LEGENDA STAVEBNÍCH ÚPRAV

- DEMONTÁŽ PLASTOVÝCH OKEN A ULožENÍ NA PŘEDEM URČENÉ MÍSTO PRO OŘETOVÉ OSAZENÍ, OČIŠTĚNÍ POKRYCHU V MÍSTĚ UMÍSTĚNÍ PŮVODNÍ VÝPLNĚ
- PŮVODNÍ VÝPLNĚ OTVORU, ODSTRANĚNÍ VNITŘNÍ OMTIKY V MADPRAŽÍ A OČTĚNÍ, DEMONTÁŽ VNITŘNÍCH VNEŠNÍCH PARAPETŮ
- MÁSLEBNÉ ZAKLÍSTĚNÍ DÁNĚ PLOCHY
- DEMONTÁŽ VNEŠNÍHO PARAPETU, MASNĚNÉ ZAKLÍSTĚNÍ DÁNĚ PLOCHY
- DEMONTÁŽ DŘEVĚNÝCH DVEŘÍ SE SKLENĚNOU VÝPLNÍ, DEMONTÁŽ ZABUDOVANÝCH OČIŠTĚNÍ POKRYCHU V MÍSTĚ UMÍSTĚNÍ PŮVODNÍ VÝPLNĚ OTVORU, ULožENÍ NA PŘEDEM URČENÉ MÍSTO PRO OŘETOVÉ OSAZENÍ, DVEŘE REPASOVÁNY A ZNOVU OSÁZENY NA PŮVODNÍ MÍSTO
- UMÍSTĚNÍ PŮVODNÍ VÝPLNĚ OTVORU, DEMONTÁŽ VNITŘNÍHO A VNEŠNÍHO PARAPETU, ODSTRANĚNÍ VNITŘNÍ OMTIKY V MADPRAŽÍ A OČTĚNÍ, DEMONTÁŽ VNITŘNÍCH VNEŠNÍCH PARAPETŮ, MASNĚNÉ ZAKLÍSTĚNÍ DÁNĚ PLOCHY
- DEMONTÁŽ OKAPOVÉHO SYSTÉMU
- DEMONTÁŽ A LIKVIDACE OKAPOVÉHO SYSTÉMU
- B1 VYBOURÁNÍ ZDIVA Z ČPP, ČPP ULožIT NA PŘEDEM URČENÉ MÍSTO PRO DALŠÍ VYVÝŽITÍ, ZABUDOVÁNÍ A ZAKLÍSTĚNÍ HRAN BOURANÉHO OTVORU
- B23 ODSTRANĚNÍ NESOUDRŽNÝCH NEBO VLIVNÝCH ČÁSTÍ OMTIKY VNEŠNÍ ZDÍ, ZAKLÍSTĚNÍ TĚCHTO PLOCH
- B33 DEMONTÁŽ VÝPLNĚ OTVORU, OČIŠTĚNÍ POKRYCHU V MÍSTĚ UMÍSTĚNÍ PŮVODNÍ VÝPLNĚ OTVORU
- B46 DEMONTÁŽ SVĚTLÍKU/VÝLEZU VE STŘEŠNÍM PLÁŠTI
- B50 DEMONTÁŽ KLEPÍŘSKÝCH PRVKŮ
- B56 DEMONTÁŽ STŘEŠNÍ KRYTINY A ULožENÍ NA MÍSTO K TOMU PŘEDEM URČENÉ PRO OŘETOVÉ POUŽITÍ, ULožENÍ POULZE TAŠEK, HŘEBENIČE A NÁROŽNÍČKŮ SE ODSTRANĚNÍ
- B59 ODSTRANĚNÍ KRYTÍ OTVORU PRO VÁPKY NA FASÁDĚ, VYČIŠTĚNÍ STAVEBNÍHO OTVORU
- B60 DEMONTÁŽ PŮVODNÍHO KOVOVÉHO KRYTÍ
- B61 DEMONTÁŽ LOGA PRODEJNÍ POTRAVIN, ODSTRANĚNÍ KOTVÍCÍ KONSTRUKCE KOTVENÍHO MATERIÁLU
- B62 DEMONTÁŽ OZNAČENÍ ČÍSLA POPISKU A OŘEZNÁNÍHO USTROJOVÁNÍ PRO ZPĚTNOU MONTÁŽ NA MÍSTO PŘEDEM URČENÉ
- B63 DEMONTÁŽ FREZNÍHO OZNAČENÍ SPOLEČNOSTI SÍDLÍCÍ V BUDOVĚ, PŘEDÁNÍ ZÁSTUPC SPOLEČNOSTI

POZNÁMKA

- ZATEPLOVACÍ SYSTÉM ETICS PROVEDEN V KVALITATIVNÍ TŘÍDĚ A
- ZHOOTOVITĚL STAVBY ZODPOVÍDÁ ZA DOODRŽOVÁNÍ BOZP. PO A OSTÁVNÍCH PRAVNÍCH PŘEDPISŮ A NODREM ČSN PŘI PROVÁDĚNÍ DÍLA NAŘ. ZÁK. Č. 350/2017 SB. (STAVEBNÍ ZÁKON) A VYHLÁŠKA Č. 268/2009 SB. O TECHNICKÝCH POŽADAVKÝCH STAVBY
- ZHOOTOVITĚL STAVBY JE POVINEN SI VÝKRYV PŘEKŘÍŽITÍ PŘÍNO NA STAVBĚ PŘED ZAHÁJENÍM STAVBY

±0,000 = 206,020 m n.m. BpV

zodpovědný projektant		Ing. Vít Ševčík	
vyraboval		Ing. Marek Uhlínek	
investor		Statutární město Brno, městská část Brno-střed	
adresa		Dominikánská 2, 601 69 Brno	
dílce		PROJEKTOVÁ DOKUMENTACE - VIDEŇSKÁ 229/11, BRNO - REKONSTRUKCE DOMU	
dílce		D.1.1 ARCHITEKTONICKO-STAVEBNÍ ŘEŠENÍ	
období výkresu		státní dokumentace	
POHLED ČELNÍ/ZÁPADNÍ - BOURACÍ PRÁCE		měřítko 1:50	
		číslo výkresu 0.11108	

CHRÁNĚNO AUTORSKÝM ZÁKONEM
- zákon č.121/2000 Sb. -